

MITTAUSPÖYTÄKIRJA

Pesuallashanan 10337 Bide/PK painekokeet

ZENNER

Insinööritoimisto W. Zenner Oy

LVI- ja äänilaboratorio

Vihdintie 11 C 25

00320 Helsinki

puh. 09 4778 370

faksi: 09 4778 3737

asiakaspalvelu@zenner.fi

www.zenner.fi

Tilaaaja:

NCH Danco Finland Oy
Ristimaantie 6B
37800 Toijala
Hannu Reiman
puh. 010219 2840
gsm: 044 308 9000
faksi: (03) 543 4111
sähköposti: hannu.reiman@grana.fi

Suorittaja:

Insinööritoimisto W. Zenner Oy
Johannes Usano, DI
Joonas Jäntti, DI
Vihdintie 11 C
00320 Helsinki
puh. (09) 4778 3714 (Johannes Usano)
gsm: 040 900 4775 (Johannes Usano)
faksi: (09) 4778 3737
sähköposti: johannes.usano@zenner.fi, joona.jantti@zenner.fi

Ajankohta:

Mittaukset: 11/2014
Pöytäkirja: 28.11.2014

Mitattu vesikaluste ja tuotekuvaus:

Mitattavana vesikalusteena oli tehdasvarastosta saatu NCH Danco Finland Oy:n valmistama pesuallashana bide pesukoneliitännällä mallia (1 kpl, tuotenumero 10337). Hanan runko on valmistettu kromatusta messingistä. Vesivirtaaman säätöosa on keraaminen.

Hana koostuu rungosta, jossa on pesukoneventtiili, bideesuihkusta ja juoksuputkesta. Hanan liitosjohdot on valmistettu PE-X-muoviputkista päällystettynä metallipunoksella. Hana liitetään vesijohtoverkostoon helmiliitoksilla. Hanan tilavuusvirran sekä lämpötilan säätö tapahtuu yksiotekahvalla. Kuvassa 1 on esitetty mitattu hanatyypin.



Kuva 1. Mitattu pesuallashana 10337 Bide/PK.

Tehtävä:

Tehtävänä oli määrittää pesuallashanan 10337 Bide/PK paineenkestävyys standardin SFS-EN 817 [1] mukaisesti.

Mittauslaitteisto:

Insinööritoimisto W. Zenner Oy painekoelaitteisto
Laboratorioelohopealämpömittari
Laboratorioelohopeabarometri
Wika 212.20 – painemittari
Wika S20 - painelähetin

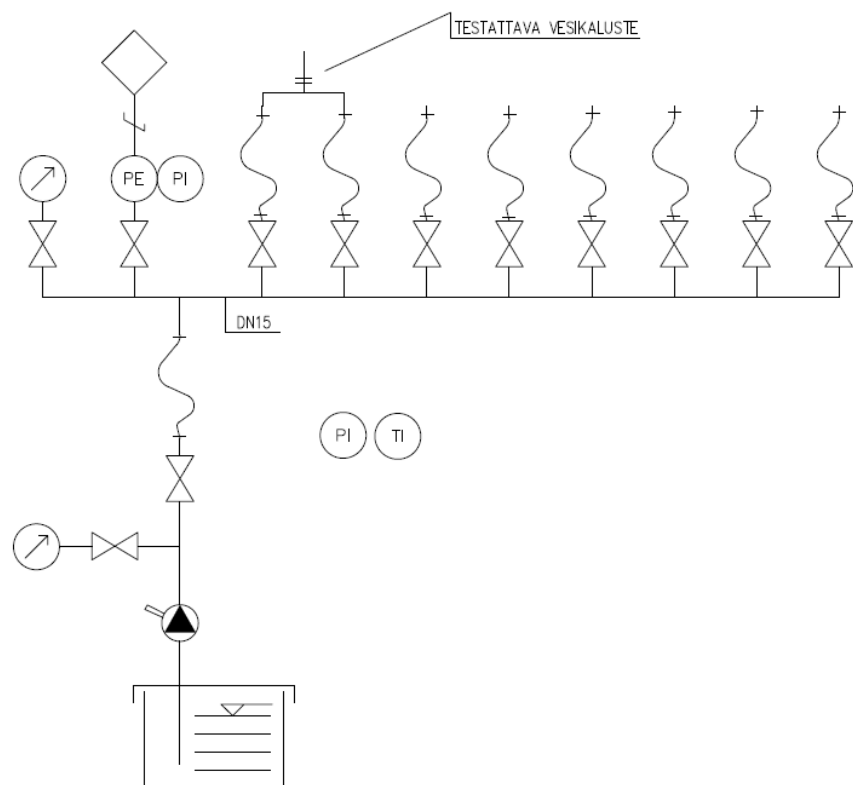
Mittausten suorittaminen:Painekokeet:

Hanan painekokeet suoritettiin neljässä eri tilanteessa standardin SFS-EN 817 [1] mukaisesti. Taulukossa 1 on esitetty mittausilanteet. Mittausilanteet eivät vastaa mittausjärjestystä. 25 bar painekoe tehtiin viimeisenä.

Taulukko 1. Painekekeiden mittaustilanteet.

Koe nro.	Mittaustilanne	Koepaine	Koeaika	Vaatus
Koe 1	Hana kiinni asennossa	16 bar	60 s	Ei vuotoja eikä rak. muodonmuutoksia
Koe 2.1	Ristivirtauskoe, hana kiinni, paine KV-johdossa	4 bar	60 s	Ei vuotoja eikä rak. muodonmuutoksia
Koe 2.2	Ristivirtauskoe, hana kiinni, paine LV-johdossa	4 bar	60 s	Ei vuotoja eikä rak. muodonmuutoksia
Koe 3	Hana kiinni asennossa	25 bar	60 s	Tihkuvuoto sallittu, ei rak. muodonmuutoksia
Koe 4.1	Hana auki asennossa	4 bar dyn.	60 s	Ei vuotoja eikä rak. muodonmuutoksia
Koe 4.2	Bidee auki asennossa	4 bar dyn.	60 s	Ei vuotoja eikä rak. muodonmuutoksia

Kuvassa 2 on esitetty mittausperiaate ja instrumentointi painekekeissa.



Kuva 2. Mittausperiaate painekekeissa.

Tulokset ja tulosten arviointi:

Taulukossa 2 on esitetty yhteenveto painekokeista. Liitteessä 2 on esitetty yksityiskohtaisemmat tulokset painekokeista. Tulokset pätevät vain mitatuille vesikalusteille.

Taulukko 2. Yhteenveto painekokeista.

Ins.tsto. W. Zenner Oy hanatunniste	Koe	Tulos	Huomioita
2895.45.1	Koe 1	Hyväksytty	-
	Koe 2.1	Hyväksytty	-
	Koe 2.2	Hyväksytty	-
	Koe 3	Hyväksytty	-
	Koe 4.1	Hyväksytty	-
	Koe 4.2	Hyväksytty	-

Mittausten perusteella voidaan todeta, että mitattu hana täyttää standardin SFS-EN817 mukaiset vaatimukset mitatuissa koetilanteissa.

INSINÖÖRITOIMISTO W. ZENNER OY

Joonas Jäntti, DI
Tutkija

Johannes Usano, DI
Laboratoriovastuuhenkilö

Käytetyt viitteet:

- [1] SFS-EN 817: Vesijohtokalusteet. Mekaaniset sekoittajat (PN10). Yleiset tekniset spesifikaatiot

Liitteet: Liite 1, tulokset painekokeista

VESIKALUSTEIDEN PAINEKOKKEET: KEITTIÖHANAT/PESUALLASHANAT

Mittaukset SFS-EN 817 mukaisesti

mittauspohja v1.3

Testattava vesikaluste

10337 pesuallas bide APKPK kromi

Tunniste

2895.45

Painekokeen suorittaja

JJ

Päivämäärä

26.11.2014

Ympäristöolosuhteet:

Ilman lämpötila

17,1

°C

Ilmanpaine

102,4

kPa

Staattinen koe 1 (hana suljettu)(kohta 8.3), koepaine 16 ± 0.5 bar, 60 ± 5 s, liikuta kahvaa käyttöalueen yli

Vaatus: Ei vuotoja eikä rakenteellisia muodonmuutoksia

Koepaine [bar]	Aika [s]	Havainnot	Tulos
15,8	60,0	Ei vuotoja, ei muodonmuutoksia	Hyväksytty

Staattinen koe 2 (ristivirtaus, hana suljettu)(kohta 8.7), Vain toinen tulo kiinnitettynä, 4 ± 0.2 bar, 60 ± 5 s, liikuta kahvaa käyttöalueen yli

Vaatus: Ei vuotoa juoksuputkesta tai irti olevasta tuloletkusta.

Kylmä tulo kiinnitetty

Koepaine [bar]	Aika [s]	Havainnot	Tulos
4.0	60.0	Ei vuotoja	Hyväksytty

Kuuma tulo kiinnitetty

Koepaine [bar]	Aika [s]	Havainnot	Tulos
4.0	60.0	Ei vuotoja	Hyväksytty

Staattinen koe 5 (hana suljettu)

(kohta 9.4), 25 ± 0.5 bar, 60 ± 5 s

Vaatus: Ei rakenteellisia muodonmuutoksia kalusteessa, tihkuvuoto sallittua

Koepaine [bar]	Aika [s]	Havainnot	Tulos
25.0	60.0	Ei vuotoja, ei muodonmuutoksia	Hyväksytty

Dynaaminen koe 2 (hana auki)

(kohta 9.5)

dynaaminen koepaine 4 ± 0.2 bar, 60 ± 5 s

Vaatus: Ei pysyviä muodonmuutoksia

Hana auki

Koepaine [bar]	Aika [s]	Havainnot	Tulos
4.0	60.0	Ei vuotoja, ei muodonmuutoksia	Hyväksytty

Dynaaminen koe 2.2 (bidee auki)

(kohta 9.5)

dynaaminen koepaine 4 ± 0.2 bar, 60 ± 5 s

Vaatus: Ei pysyviä muodonmuutoksia

Hana auki

Koepaine [bar]	Aika [s]	Havainnot	Tulos
4.0	60.0	Ei vuotoja, ei muodonmuutoksia	Hyväksytty